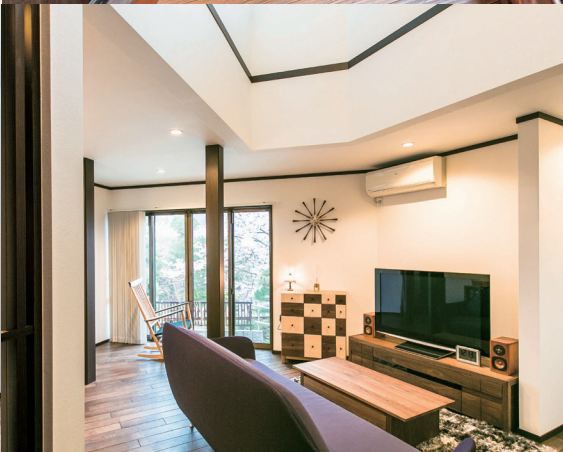




木の家の良さを 感じるリフォーム



部分リフォームから、全面リフォームまで。まずはカタログ請求から！

リフォームに役立つ
事例集
&
カタログ
さしあげます

1世帯
3冊まで



戸建てリフォーム
総合カタログ



Reforest
商品コンセプトカタログ



旧家リフォーム
事例集



50代からの
リフォーム読本



自家自讃
リフォーム
Vol.6

資料請求は
スマートフォンから
お申し込みいただけます



※カタログ改訂の際は最新版をお送りいたします。
※お客様から頂いた個人情報は、住宅リフォーム等、当社事業のご案内等に利用させていただきます。詳細は当社ホームページ (<https://www.sumirin-ht.co.jp/>) をご参照ください。

法人提携割引

見積書工事代金の
3%割引

広告有効期限
2026年3月末まで



Check!

住宅省エネキャンペーン2025

●補助金申請額が予算上限(100%)に達し次第終了!! ※交付申請期間/2025年12月31日まで

〈環境省〉
高断熱窓の設置

先進的窓リノベ2025事業

高断熱窓（一定期間の基準を満たすもの）への断熱改修に対して支援。リフォーム工事内容に応じて定額を支援します。

補助額 最大 **200** 万円/戸

(断熱窓改修に関する費用の1/2相当等)

補助対象工事

高性能な断熱窓へリフォーム

性能要件を満たし、本事業の補助対象製品として予め登録された製品を設置するリフォーム工事が対象。

窓(ガラス・サッシ)の断熱改修例

ガラス交換

内装設置

外窓交換(カバー工法・はつり工法)

開口部のドア(※窓の改修と同一契約内に限る)

内装設置(例)



今お使いの窓はそのまま！設置も簡単です！

既存の窓

インナーサッシの取り付け

例：【補助額】5,000円～266,000円

〈経済産業省〉
高効率給湯器の設置

給湯省エネ2025事業

一定の基準を満たした高効率給湯器を導入する場合、機器・性能ごとに設けられた定額を支援します。

補助額 最大 **20** 万円/台

補助対象工事

高効率給湯器を導入

ヒートポンプ給湯機

ハイブリッド給湯機

家庭用燃料電池

対象給湯器設備例

■ヒートポンプ給湯機

室外の空気から熱を汲みあげてお湯を沸かす

主な補助額 **10** 万円/台

■ハイブリッド給湯機

ガスと電気ので効率よくお湯を供給

主な補助額 **13** 万円/台

■家庭用燃料電池

ガスを燃料に自宅で発電できるシステム

主な補助額 **20** 万円/台

●これらの高効率給湯器の導入とあわせて蓄熱暖房機、電気温水器を撤去する場合、加算措置があります

〈国土交通省〉
省エネ改修工事

子育てグリーン住宅支援事業

住宅の開口部・壁等に対する一定の断熱改修やエコ住宅設備の設置等の省エネリフォームを行う場合に工事内容に応じた定額を支援します。

補助額 最大 **60** 万円/戸

補助対象工事

必須工事

- ① 開口部の断熱改修
- ② 躯体の断熱改修
- ③ エコ住宅設備の設置

工事内容に応じて補助額を設定

任意工事

- 子育て対応改修
- バリアフリー改修
- 空気清浄機能・換気機能付きエアコン設置工事等

※必須工事を行った場合に限る

補助額

S タイプ 上限 **60** 万円/戸

必須工事①②③種全てを実施

A タイプ 上限 **40** 万円/戸

必須工事①②③種のうち、いずれか2種を実施



※予め「対象製品」として登録された製品を使用した工事が補助対象となります。

※他にも各種申請条件があります。※2025年3月現在の内容です。交付要綱等は、今後変更となる場合があります。

相談申込書 兼 カタログ依頼書

必要事項をご記入の上、FAXをお送りください ▶▶ FAX: 048-526-1220

お名前	フリガナ	ご住所			
電話番号		延床面積	m ²		
備考欄		ご希望のカタログ番号(3冊まで)			

※見積および工事施工は、全農さいたまの指定業者である住友林業ホームテックが実施します。

お問い合わせ・申し込みは



JAくまがや 営農部資産相談課

施主代行



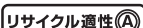
JA全農さいたま 施設部

TEL: 048-523-9015 FAX: 048-526-1220

又は最寄り各支店までお問い合わせください。



本チラシは、植物用インキを使用しています



この印刷物は、印刷用の紙へリサイクルできます。

住友林業ホームテック株式会社

営業推進部 法人グループ