

JAで安心の家づくり

JAグループ さいたま

# マイホーム組合員特典



夢の実現にむけて

お手伝いいたします。

JAだから  
安心

皆様の家づくりを  
見守り続けて30年  
ご相談・トータルサポート  
JA共済 JAの住宅ローン  
信頼できる提携メーカーを  
お客様にご紹介します!

提携メーカー



積水ハウス株式会社



住友林業株式会社

AsahiKASEI



大和ハウス工業株式会社

Panasonic Homes

藤島建設



日本ハウス  
ホールディングス



ミサワホーム

—信用と創造—  
住友不動産

三井ホーム

JA/JA全農

お問い合わせ・ご相談は、お近くのJAへ  
JAくまがや

■資産相談課 TEL.048-523-9015

融資のご相談は

■融資課 TEL.048-524-8720

平日/ (営業時間) AM8:45 ~PM5:15まで

日曜/ (営業時間) AM9:00 ~PM3:00まで

JA全農さいたま 施設部

〒330-0063 さいたま市浦和区高砂3-8-1

TEL 048-829-3248 FAX 048-829-3288

URL [http://www.st.zennoh.or.jp/st\\_shisetsu/index.html](http://www.st.zennoh.or.jp/st_shisetsu/index.html) 全農さいたま 施設部 検索



# JAでマイホームを建てる **6**つのメリット

安心と信頼のJAだから任せて安心の理由をご紹介します!!



**メリット 1** お施主様の要望に寄り添い  
ベストプランを提案します。

**メリット 2** 優良なハウスメーカーを  
推薦します。

**メリット 3** 図面・見積書を確認します。  
**施主代行支援システム**

**メリット 4** 建築士が工事を検査します。  
**施主代行支援システム**

**メリット 5** 契約時金をいただきません。

**メリット 6** 工事履行保証制度により、  
万一の時にも安心です。

## 安心・安全をお届けする **施主代行支援**システム



「施主代行支援システム」は、ご相談からアフターサービスまで、組合員様が直面される不安や問題を組合員様の立場で解決する、JAグループ独自のシステムです。

### 1 配筋検査

建物の基礎である鉄筋が図面通り施工されているか確認します。

- 主なチェックポイント
- 鉄筋の径及び形状
  - 継ぎ手長さ、定着長さ
  - 間隔、かぶり厚さ
  - 貫通部（給排水管など）の補強



### 2 建方・外装検査

設計強度に影響する構造部材が適正に施工されているか確認します。

- 主なチェックポイント
- 各部材の適正な配置
  - 柱、外壁の垂直
  - 各ボルトの締め付け
  - 水平・垂直ブレースの緊張度



### 3 木工検査

クロスを貼る前に壁や天井の石膏ボード等の下地の施工状況を厳しくチェックします。

- 主なチェックポイント
- 図面との照合
  - 壁、天井の石膏ボード施工状況確認
  - 床張り状況確認
  - 室内ドアの建て付け確認



### 4 完成検査・引渡し

業者の完成検査後、傷・汚れ・建具や設備機器の作動状況などを確認、手直しの完了後お引渡します。

- 主なチェックポイント
- 傷、汚れ
  - 内外装の施工状態
  - 建具の作動状況
  - 外構工事
  - 通電、通水



皆様の不安や心配事、お手間を

JAが代わりに**解決**いたします!!



**Q** ●どのハウスメーカーがいいの？特徴は？  
●失敗しない家造りがしたい！  
●建物の構造やチェック体制はどうなの？



**A** ●お客様のご要望に沿うメーカーを推薦します！  
●施主代行契約で安心・納得の家造り！  
●建築士が立ち会い・確認などをサポート！

### 1 ご相談

土地の活用方法やマイホーム建築・リフォーム、税金対策など土地・建物に関する様々なご相談に対応します。ご希望を伺い、JAグループと提携している業者の中から最適な業者を推薦します。

メーカーの特長や得意分野を踏まえ推薦します



### 5 契約

組合員様とJAグループとの間で委任契約を結びます。契約時金はかかりません（工事履行保証制度により、万が一の時にも安心です。）



### 6 着工

建替えの場合は解体工事から行います。地鎮祭ではJAグループ関係者も参列させていただき、工事の無事を祈ります。



### 2 プランの作成・見積提出

敷地調査・地盤調査の結果、ご要望を伺ったうえで、ハウスメーカーが設計図書・仕様書、見積を作成し、JAグループが確認します。

JAグループによるアドバイス



### 7 工事検査

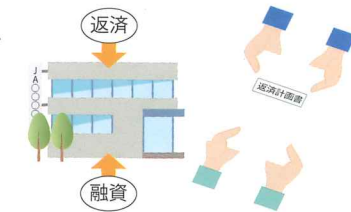
業者が検査を行った後に全農さいたまの工事検査担当者が検査を行います。検査の結果は、工事検査報告書を作成し、報告します。



全農さいたまの  
一級建築士が  
確認します

### 3 融資・返済計画の検討

融資を検討される場合は、JAの融資担当者が最適な返済計画をご提案します。



### 8 引渡し

竣工検査時に指摘した手直し状況の完了を確認し、お施主様にお引渡しいたします。



登録・  
融資支払い  
関係もJAで  
お手伝い

### 4 建築図面・見積書の確認

業者が作成した図面・見積書が適正なものか、全農さいたまの建築士が確認します。

全農さいたまの  
一級建築士が  
確認します



### 9 アフターサービス

相談事がありましたらJAグループにお声掛けください。業者のアフターサービス担当者とともに対応いたします。





# Panasonic Homes パナソニックホームズ

パナソニック ホームズ「安心して毎日を過ごせ、長く快適に暮らせる住まい」



毎年のように地震、台風、豪雨など大規模な災害が発生する中、災害から家族を守り、災害後の暮らしを守り、速やかな復旧を支える、パナソニックホームズはそんな防災力が持続できる家を追求しています。



上記の2次元コードから紹介サイトをご覧ください。



## 新築住宅をご成約のお客様に「蓄電池ユニット」を無償サービス!

お申し込み条件

太陽光発電「モデュラス」をご採用いただき、パナソニック ホームズのZEHまたはNearly ZEH基準を満たす新築住宅をご契約いただける方。

太陽光発電と連携すれば、優れた経済性で「家計にも安心」

停電時も電気が使えて安心!



毎日の暮らしの電気エネルギーをしっかりと蓄えてかしこく使える安心の蓄電池



蓄電池ユニット (5.6kWh)

パワーステーションS (5.5kW) (壁掛用)



蓄電池に電気を貯めておけば、停電時も電気が使えて「災害時も安心」



※JA・全農さいたまと施主代行方式の委任契約を結んでいただいた方が対象です。 ※特典は予告無く変更する場合があります。

### パナソニックホームズ株式会社

埼玉支社 建設業許可:国土交通大臣許可(特-2)第6164号  
宅建業免許:国土交通大臣免許(14)第982号

0120-87-4696 FAX 048-815-8747

〒330-0063 さいたま市浦和区高砂2-8-3

営業時間 10:00~18:00 定休日 火・水 担当者 新沢 浩

### パナソニックホームズ埼玉西株式会社

建設業許可:埼玉県知事許可(特-29)第8291号  
宅建業免許:埼玉県知事免許(13)第6475号

0120-62-8746 FAX 04-2993-1322

〒359-0037 埼玉県所沢市くすのき台3-17-1

営業時間 10:00~18:00 定休日 火・水 担当者 長尾 光一

### JA全農さいたま 施設部

〒330-0063 さいたま市浦和区高砂3-8-1

TEL 048-829-3248 FAX 048-829-3288

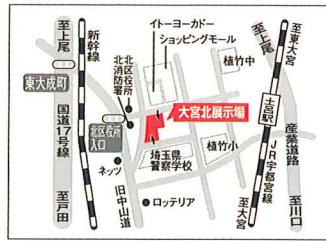
URL [http://www.st.zennoh.or.jp/st\\_shisetsu/index.html](http://www.st.zennoh.or.jp/st_shisetsu/index.html) 全農さいたま 施設部 検索



# お近くのパナソニック ホームズ展示場へお越しください。

## 大宮北展示場

さいたま市北区植竹町1-816-1(大宮北ハウジングステージ内)  
**フリーアクセス 0120-95-6118**  
 営業時間 10:00~17:00(火・水曜日定休)



## 大宮展示場

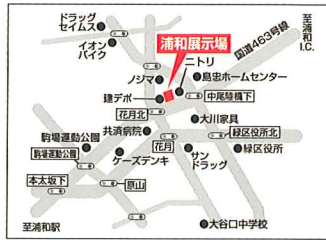
さいたま市大宮区吉敷町4-264-1  
 (さいたま新都心コクーンシティ住宅展示場内)  
**フリーアクセス 0120-32-8746**  
 営業時間 10:00~17:00(火・水曜日定休)

**建替中**  
**オープン11月予定**



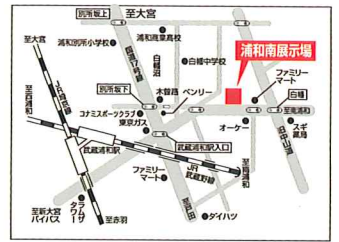
## 浦和展示場

さいたま市緑区中尾395-1(浦和住宅公園内)  
**フリーアクセス 0120-82-8746**  
 営業時間 10:00~17:00(火・水曜日定休)



## 浦和南展示場

さいたま市南区白幡2-4(プラザ浦和内)  
**フリーアクセス 0120-99-8746**  
 営業時間 10:00~17:00(火・水曜日定休)



## 鳩ヶ谷展示場

川口市坂下町1-5-8(川口・鳩ヶ谷住宅公園内)  
**フリーアクセス 0120-95-6311**  
 営業時間 10:00~17:00(火・水曜日定休)



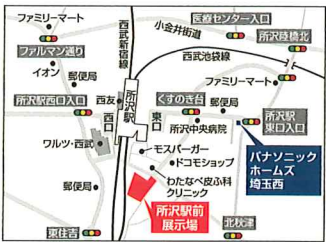
## ビューノプラザ浦和

さいたま市浦和区高砂2-8-3(NTT浦和高砂ビル1階)  
**フリーアクセス 0120-87-4696**  
 営業時間 10:00~17:00(火・水曜日定休)



## 所沢駅前展示場

所沢市久米589(所沢駅前ハウジングステージ内)  
**フリーアクセス 04-2994-8746**  
 営業時間 10:00~17:00(火・水曜日定休)



## 川越展示場

川越市新宿町5-13-62(川越ハウジングステージ内)  
**フリーアクセス 049-247-8746**  
 営業時間 10:00~17:00(火・水曜日定休)



## 住まいとくらしの情報館 大宮

さいたま市北区宮原町2-14  
**フリーアクセス 0120-27-8746**  
 営業時間 10:00~17:00(火・水曜日定休)



## 新座・朝霞展示場

新座市畑中3-9-10(新座・朝霞ハウジングステージ内)  
**フリーアクセス 048-478-5556**  
 営業時間 10:00~17:00(火・水曜日定休)



パナソニック ホームズの  
 ホームページもご覧ください



あなたの誇りを建てる。

# Panasonic Homes



MISAWA

住まいを通じて生涯のおつきあい

ミサワホーム

取扱商品

木質系住宅



開放感あふれる  
3.0mの天井高

CENTURY Primore

高耐震なのに、すっきり暮らせる大空間。  
高断熱なのに、美しい景色が広がる大開口。  
空調を抑えても、快適できれいな室内環境。

お得に  
安心の  
家づくり

まずはミサワホームのデザイナーに  
夢のマイホームの相談をしてみませんか？

設計相談会 無料参加

さらに!

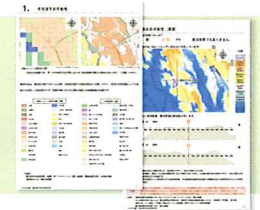
自然災害に対する不安を緩和!  
築予定地周辺の自然災害リスク情報をまとめた

「ハザードカルテ」プレゼント!

さらに!

今ならミサワホームをお得に建てるチャンスです!

ご契約時建築資金 5%割引!



※掲載の写真、イラストはすべてイメージです。

※JA・全農さいたまと施主代行方式の委任契約を結んでいただいた方が対象です。 ※特典は予告無く変更する場合があります。

MISAWA

住まいを通じて生涯のおつきあい

ミサワホーム

埼玉支店

建設業許可:国土交通大臣許可(特-29)第22353号  
宅建業免許:国土交通大臣免許(3)第7576号



0120-292-338

〒338-0007 埼玉県さいたま市中央区円阿弥7-7-8

営業時間 10:00~19:00 定休日 火・水 担当者 栗石 友弘・松平 遼太

ミサワホーム

検索



JA全農さいたま 施設部

〒330-0063 さいたま市浦和区高砂3-8-1

TEL 048-829-3248 FAX 048-829-3288

URL [http://www.st.zennoh.or.jp/st\\_shisetsu/index.html](http://www.st.zennoh.or.jp/st_shisetsu/index.html)

全農さいたま 施設部

検索



ミサワホームと一緒に  
もっとあなたらしいライフスタイルをつくりませんか。



ミサワホームならではの最先端テクノロジーで  
最適なソリューションをお届けします。



耐震の、その先へ。

### 耐震+制震「MGE0」

ミサワホームは過去の大地震で「倒壊ゼロ\*」。さらに、地震エネルギーを最大約50%も軽減する制震装置「MGE0」により、「損傷ゼロ」を目指します。これにより、震災後の建物の補修コストなどを削減できます。  
\*地盤に起因する被害、地震に伴う津波や火災による被害は除く。



ほかの収納にはない大きな魅力。

### 大収納空間「蔵」

一般的な住まいなら日用品や衣類などは片付きませんが、四季のしつらいやレジャーを楽しむための収納、記念品や家宝をとっておく収納などは不足するでしょう。「蔵のある家」なら収納面積率約30%も可能。先々まで収納スペースにゆとりがあります。



そこにいるだけで心地良くなる空間。

### 開放感のある高天井

3.0m以上の高天井リングは開放的な空間をデザインできます。長い時間の在宅でも気持ちよく過ごせる空間を提供します。



健康で快適な空気環境。

### 24時間換気システム

「熱交換型24時間フロアセントラル換気システム」は、窓を開けずに室内の空気をファンなどの機械を使って計画的に入れ替え、常に新鮮な空気を維持するためのシステムです。

※他のキャンペーン、割引特典との併用はできません。





# JAで安心の家づくり

取扱商品 | 自由設計 / 2×6住宅

三井ホームのクオリティを  
その目でお確かめください。



## 三井ホームのおすすめ情報!

いつでもご覧いただける  
モデルハウスが皆様のお近くに!

モデルハウスは大きすぎて  
実際の暮らしがイメージできないという方には、  
宿泊体験もできる**リアルサイズのモデルルーム**  
をご案内いたします。

## PRESENT

ご成約いただいた方に

- ①組合員様特別キャンペーン割引として、  
本体工事価格より**2%引き!**
- ②太陽光発電システム(3kwまで)設置サービス  
※その他のキャンペーン等との併用はできません。



PREMIUM  
MONOCOQUE

三井ホーム独自の進化した**木造壁構法「プレミアム・モノコック構法」**で、  
お住まいへの想いをカタチにします。



賃貸住宅をはじめとした資産活用もご相談ください。

※JA・全農さいたまと施主代行方式の委任契約を結んでいただいた方が対象です。 ※特典は予告無く変更する場合があります。

 **三井ホーム**

MITSUI HOME  
三井ホーム株式会社  
埼玉・栃木支社

国土交通大臣許可:建設業許可号(特-4)第8030号  
国土交通大臣免許:宅建業免許号(12)第2531号

 **0120-24-7731**

FAX 048-643-3151

〒330-8669 埼玉県さいたま市大宮区桜木町1-7-5 ソニックシティビル31階

営業時間 10:00~17:00 定休日 水曜日 担当者 若林 竜矢



<https://www.mitsuihome.co.jp>  
tatsuya-wakabayashi@mitsuihome.co.jp

三井ホーム  検索

 **JA全農さいたま 施設部**

〒330-0063 さいたま市浦和区高砂3-8-1

TEL **048-829-3248** FAX **048-829-3288**

URL [http://www.st.zenoh.or.jp/st\\_shisetsu/index.html](http://www.st.zenoh.or.jp/st_shisetsu/index.html) 全農さいたま 施設部  検索



# 埼玉エリアのモデルハウスです。「所沢モデルルーム」は宿泊体験ができます。

※「所沢モデルルーム」のご宿泊は完全予約制のため、表面の「埼玉・栃木支社」にお問い合わせください。



## ①プラザ浦和モデルハウス

〒336-0022 埼玉県さいたま市南区白幡2-4「プラザ浦和」内  
営業時間 ○平日 10:00～17:00 ○土日祝 10:00～18:00



## ②新都心モデルハウス

〒330-0843 埼玉県さいたま市大宮区吉敷町4-264-1  
「さいたま新都心コクーンシティ住宅展示場」内  
営業時間 ○平日 10:00～17:00 ○土日祝 9:30～17:30



## ③川越モデルハウス

〒350-1124 埼玉県川越市新宿町5-13-62「川越ハウジングステージ」内  
営業時間 ○平日 10:00～17:00(水曜日休) ○土日祝 10:00～17:30



## ④MITSUI HOME SELECT 所沢モデルルーム

西武新宿線 「航空公園駅」徒歩 約7分



さあ、街から未来をかえよう

三井不動産グループ  
MITSUI FUDOSAN GROUP

憧れを、かたちに。



三井ホーム





## 住友不動産グループのブランド総合力

オフィスビル賃貸事業

マンション分譲事業

ハウジング事業

不動産仲介事業

東京都心を中心に  
オフィスビルを展開

マンション供給戸数  
**トップクラス**

注文住宅+新築そっくりさん  
年間約 **9,100棟**  
※2023年度受注実績

全国で直営店  
**205営業センター**※  
※2024年4月現在

東京のビジネス環境  
づくりに貢献!

ハイグレードブランドとして  
全国の主要都市部で展開!

注文住宅からリフォームまで  
幅広い実績!

土地購入から住み替えまで  
強力サポート!



**GOOD DESIGN** J・RESIDENCE ジェイ・レジデンス

## すみふ × エネカリ

太陽光発電システム+蓄電池が  
**初期費用0円**※  
で設置できます!

※本体価格、設置費用はリース代でのお支払いとなります。

太陽光発電&蓄電池をリースでおトクに!



太陽光発電システム



蓄電池

初期費用0円で太陽光発電システム&蓄電池が設置でき、さらに光熱費も抑えることができる新しいエネルギー利用システム。自家消費分と余剰売電分で電気代を節約。

**成約特典**

電気とガスの  
イイトコドリ

**GXE ECO ONE**

床暖房対応  
160Lタイプ



大掛かりな工事なしで、浴室や洗面所、キッチン、食洗機などお湯の配管がつながっている様々な所へ、ウルトラファインバブル入りのお湯を送り出すことができます。

ガス衣類乾燥機  
乾太くん 9kg デラックスタイプ

お洗濯が楽しくなる、  
我が家の「ホームランドリー」。



※特典はお引渡し時のお渡しとなります。※写真はイメージです。

一信用と創造

**住友不動産**

注文住宅事業本部 埼玉事業所

**0120-204-175**

〒330-0835 埼玉県さいたま市大宮区北袋町1-93-1 不二ビル新都心館3階

営業時間 9:00~18:00 定休日 水曜日 担当者 三好

必ずこの  
チラシを見た  
とお伝え下さい。



スマートフォンからの  
お問い合わせはコチラから

<建設業許可番号>国土交通省(特-2)第4638号 <一級建築士事務所登録番号>千葉県知事登録 第1-2209-8319号 (URL)<https://www.j-urban.jp/>

**JA全農さいたま 施設部**

〒330-0063 さいたま市浦和区高砂3-8-1

TEL **048-829-3248** FAX **048-829-3288**

URL [http://www.st.zenoh.or.jp/st\\_shisetsu/index.html](http://www.st.zenoh.or.jp/st_shisetsu/index.html) 全農さいたま 施設部 検索



# 埼玉のモデルハウス・ショールーム一覧



## 川口モデルハウス

〒334-0003  
川口市坂下町1-5-8 川口・鳩ヶ谷住宅公園



## 大宮モデルハウス

〒330-0843 さいたま市大宮区吉敷町4-264-1  
さいたま新都心カタクラ住宅展示場



## 大宮北モデルハウス

〒331-0813  
さいたま市北区植竹町1-816-1 大宮北ハウジングステージ



## 新座モデルハウス

〒352-0012  
新座市畑中3-9-10 新座朝霞ハウジングステージ



## 熊谷モデルハウス

〒360-0816  
熊谷市石原369-1 熊谷ハウジングステージ



## 川越モデルハウス

〒350-1124  
川越市新宿町5-13-62 川越ハウジングステージ



## 春日部モデルハウス

〒344-0065  
春日部市谷原2-2-6 春日部住宅展示場



## 住友不動産ハウジングプラザ所沢

〒359-1124  
所沢市東住吉11-1





老朽化、耐震、家族や今の生活に合った間取り・収納・バリアフリー化などJAグループと新築そっくりさんにお任せください。

リフォームで新築住宅の省エネ基準に対応※

新築そっくりさんの

## 『高断熱リフォームプラン』



※平成28年省エネルギー基準に対応

家1棟まるごとでも、1階だけでも、お部屋単位でも施工することが可能で、効率的に必要な箇所のみ断熱性能を高めることができます。



(A)部分だけの断熱工事

詳しくは、当社スタッフまでお問い合わせください。



(B)1階層だけの断熱工事



(C)1棟丸ごとの断熱工事

※イラストはイメージです。

建物診断→結果報告→プラン作成→見積までご提案します。 **無料**



耐震診断



屋根調査



建物調査



床下白蟻検査



プラン・お見積り

住宅の専門家が疑問や要望などお客様の意向をしっかりと聞きお聞きして対応致します。

※地盤調査、アスベストのサンプリング分析調査は有料です。※耐震診断は木造に限ります。

ご成約特典

本体工事金額500万円(税込)以上で

### インテリア10万円(税込)分相当をサービス!

※当社グループのインテリア専門会社、住友不動産シスコン(株)によるご対応となります。

【広告期限:令和7年3月31日迄】

※JA・全農さいたまと施主代行方式の委任契約を結んでいただいた方が対象です。 ※特典は予告無く変更する場合があります。



(建設業許可番号)国土交通省(特-2)第4638号



# 0120-093-370

〒160-0023 東京都新宿区西新宿8-15-1 西新宿8丁目ビル

営業時間 9:00~18:00 定休日 水曜日 担当者 入野

(一級建築士事務所登録番号)東京都知事登録第56323号他

必ずこのチラシを見たとお伝え下さい。



スマートフォンからお問い合わせはコチラから

(URL)https://www.sokkuri3.com



# 建て替えに代わるリフォーム「新築そっくりさん」は、 組合員様の大切な資産を住み継ぐための ご提案をさせていただいております。



## モダンに変身

日本家屋の面影が残る  
モダンで快適な住まいに

老朽化により雨漏りがひどく、南海地震の予測もあることから、今のままだと倒壊するかもしれないと、建て替えを含めてご検討されていた高知県・I様。耐震、断熱工事などにより耐震・耐久・断熱性能が向上し、屋根を全て葺き替え外壁も全てリフォームして、和モダンの快適な住まいに生まれ変わりました。

## 基礎補強

築150年の古民家が、基礎を打ち、  
構造を補強して、長年耐えうる家に

老朽化が激しかった長野県・M様邸。床板をすべて抜き、柱を支える東石をコンクリートに替え、基礎も打ち直すなどにより、趣深く強い古民家に生まれ変わりました。



## 屋根葺き替え

瓦と土で42トンあった屋根は  
1.3トンの銅板葺きで1/30の軽さに



老朽化を機に築90年の古民家をまるごと再生された福島県・E様邸。土の上に瓦を葺き、42トンもあった屋根が建物に負担をかけていることがわかり、銅板葺きで30分の1に軽量化し、土台の交換や構造補強も加えて、耐震性は大幅に上がりました。

耐震改修の他、バリアフリー改修、断熱省エネ工事等の  
減税・各種補助金についてもご提案いたします！

※対象となる要件がございます。詳しくは担当者にお問い合わせください。





# JAで安心の家づくり

令和6年度版

木と生きる幸福



## 住友林業



本物が醸し出す心地よさ。

# MyForest BF

JA全農さいたま 組合員向け

## マイホーム 組合員特典

下記のどちらかをサービスいたします。



木質天井材(スタイルシーリング) 20㎡まで

or



ウッドタイル 7㎡まで

ご来場の際には、本チラシをご持参ください。

※JA・全農さいたまと施主代行方式の委任契約を結んでいただいた方が対象です。 ※特典は予告無く変更する場合があります。

### 住友林業株式会社

住宅事業本部  
営業推進部 法人営業グループ  
建設業許可:国土交通大臣許可(特-27)第4237号  
宅建業免許:国土交通大臣免許(14)第687号



## 0120-667-683

フリーコール

フリー

FAX

## 0120-667-691

〒100-8270 東京都千代田区大手町1-3-2 経団連会館(受付8階)

営業時間 午前9時30分から午後5時まで(年中無休) 担当者 中井 雅春

スマートフォン推奨

<https://sfc.jp/agent/?34142>



### JA全農さいたま 施設部

〒330-0063 さいたま市浦和区高砂3-8-1

## TEL 048-829-3248

## FAX 048-829-3288

URL [http://www.st.zenoh.or.jp/st\\_shisetsu/index.html](http://www.st.zenoh.or.jp/st_shisetsu/index.html) 全農さいたま 施設部 検索



# 住友林業のショールーム

最新の部材や設備・仕様をご体感いただけます。



## 埼玉支店ショールーム 受付時間 10:00~18:30



〒330-6035 埼玉県さいたま市中央区新都心11-2  
 明治安田生命さいたま新都心ビルL.A.タワー35階

## 埼玉東支店ショールーム 受付時間 10:00~18:00



※サンシティの地下駐車場をご利用ください。弊社で精算させていただきます。  
 〒343-0845 埼玉県越谷市南越谷1-16-12 新越谷第一生命ビル1・2階

## 埼玉西支店ショールーム 受付時間 10:00~18:00



〒350-1123 埼玉県川越市脇田本町23-1 住友生命川越西館ビル1階

## 埼玉北営業所ショールーム 受付時間 10:00~18:00



〒360-0037 埼玉県熊谷市筑波3-195 熊谷駅前ビル6階

土曜・日曜・祝日も承ります。(火曜・水曜は定休日です。)

展示場もございます。お問い合わせは表面の電話番号および  
 QRコードよりお気軽にお問合せください。

R30518-ME



大和ハウス工業株式会社

取扱商品

鉄骨系住宅/木造住宅  
自由設計

ご成約特典!

光熱費削減で、  
家計の負担をおさえる3アイテム搭載の家

① 電池

太陽光発電システム  
3kW分をプレゼント!



電気をつくって、CO<sub>2</sub>排出を減らせる、  
家計にも環境にもうれしい&あんしん。

② 電池

リチウムイオン蓄電池  
5.4kWhをプレゼント!

停電時も安心、  
普段もおトク。

- ・たっぷりの蓄電容量5.4kWh
- ・充電している間も電気を使える
- ・ごあんしんサービスでモニタリング
- ・停電時には自動で切り替え



③ エコアイテム

ECO ONE

ガスと電気で快適をつくる  
ハイブリット給湯器



ガス衣類乾燥機  
乾太くん



温水式浴室暖房乾燥機  
カビガードミスト



停電時も、エネルギーを自給自足!

①電気を創る + ②電気を蓄える + ③エコアイテム

〈概要〉●JA全農さいたまと施主代行方式の委託契約を結んでいただく方が対象です。●大和ハウス工業北関東支社 営業エリア内に建築可能な土地を所有(自己所有、借地)の上、2024年4月11日~2025年3月31日までに大和ハウス工業と住宅の建築請負契約を締結、2025年9月30日までにお引渡し可能な方。●大和ハウス工業の分譲住宅、建築条件付宅地をご購入の方は対象外とさせていただきます。●その他キャンペーンとの併用はできません。●その他、法令など敷地条件によって建築できない場合があります。詳しくは係員におたずねください。

xevo Σ

【ジューヴォシグマ】

2m72cm<sup>※</sup>の天井高さで、  
広がりを感じる家。



※天井高は2m40cm、2m72cm、2m80cmさらに3m8cmと3m16cm(1階のみ)の仕様を選ぶことができます。天井高については間取りや建設地、建築基準法(法令)等により、対応できない場合があります。

※JA・全農さいたまと施主代行方式の委任契約を結んでいただいた方が対象です。 ※特典は予告無く変更する場合があります。



Daiwa House

大和ハウスグループ

大和ハウス工業株式会社  
北関東支社 住宅事業部

TEL 048-601-1540

FAX 048-601-1549

〒330-0081 埼玉県さいたま市中央区新都心11番地1 JR さいたま新都心ビル

営業時間 10:00~18:00 定休日 火・水・祝 担当者 渋江(シブエ)

https://www.daiwahouse.co.jp

ダイワハウス 検索



JA全農さいたま 施設部

〒330-0063 さいたま市浦和区高砂3-8-1

TEL 048-829-3248 FAX 048-829-3288

URL http://www.st.zenoh.or.jp/st\_shisetsu/index.html 全農さいたま 施設部 検索



# 大和ハウス工業 北関東支社の 住宅展示場



## さいたま新都心コクーンシティ 住宅展示場

さいたま市大宮区吉敷町4丁目264-1  
Tel.048-649-6667  
営業時間/10時~18時(定休日/火・水・祝)



## わらび展示場

川口市芝園町1-9  
0120-243-773  
営業時間/10時~18時(定休日/火・水・祝)



## 埼玉リビングサロン

さいたま市中央区新都心11番地1  
JRさいたま新都心ビル  
Tel.048-601-1590  
営業時間/9時~18時(定休日/火・水・祝)



## 大宮北ハウジングステージ ダイワハウス大宮北展示場

さいたま市北区植竹町1丁目816番1号  
0120-974-582  
営業時間/10時~18時(定休日/火・水・祝)



## プラザ浦和展示場

さいたま市南区白幡2丁目4番  
Tel.048-711-4944  
営業時間/10時~18時(定休日/火・水・祝)



## 浦和住宅展示場 Miraizu

さいたま市浦和区領家5丁目15-17  
Tel.048-887-0600  
営業時間/10時~18時(定休日/火・水・祝)



## 埼玉北リビングサロン

熊谷市肥塚4丁目36番地1  
Tel.048-521-5611  
営業時間/9時~18時(定休日/火・水・祝)

# お住まい・土地のご相談はダイワハウスにおまかせください!

## 戸建住宅



長年培ってきた技術やノウハウを全て活かして誕生、進化した家「xevoΣ」。新築・建替えなど注文住宅(単世帯・二世帯住宅等)をお考えの方に理想の住まいをご提案します。



【ジーヴォシグマ】

天井高2m72cm※の高さというゆとり、強さという安心、変わらない快適さ。あなたと家族の暮らしの歓びを、どこまでも広げます。

## 有効活用



自分たちの世代からさらに次の世代へ、長く豊かに暮らしていくためにも、敷地の価値を活かす方法をご提案します。

自由度の高い構造が多様なニーズに応える空間づくりを行います

### ●店舗併用



### ●賃貸併用



### ●医院併用



## 分譲住宅



※分譲済事例

数多くの分譲住宅・分譲宅地(土地)を全国に展開。お客様のご希望に沿った物件をお探しいただけます。

ふれあう。ほっとする。

## SECUREA

ダイワハウスの分譲地「セキュレア」

家族がふれあう。ご近所さんがふれあう。

隣まちとふれあう。未来とふれあう。

ほっとする。

SECUREA(セキュレア)

それはダイワハウスが提供する  
幸せと笑顔あふれるまち。

※天井高は2m40cm、2m72cm、2m80cmさらに3m8cmと3m16cm(1階のみ)の仕様を選ぶことができます。天井高については間取りや建設地、建築基準法(法令)等により、対応できない場合があります。



# JAで安心の家づくり

創業**56**周年  
感謝と共に未来へ

## 日本ハウスHD

GOOD DESIGN 12回受賞

KIDS DESIGN 12年連続受賞

取扱商品 自由設計 / 木造軸組 / 長期優良住宅

## JA住宅はいかがでしょう？



檜が薫る  
日本の家  
住み継がれていく技と心  
本物を求める人の為の  
注文住宅ここに…

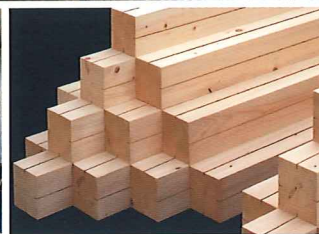
## 檜 × 自由設計

家族の毎日を  
笑顔にする



の家

木の王様と  
呼ばれるひのき



展示場に  
このチラシを  
ご持参の方へ  
粗品をお渡し  
致します



JA住宅は施主代行システム

一級建築士による検査

完成保証

住宅ローンサポート

※JA・全農さいたまと施主代行方式の委任契約を結んでいただいた方が対象です。 ※特典は予告無く変更する場合があります。

日本ハウス  
ホールディングス  
埼玉支店

建設業許可:国土交通大臣許可(特-1)第4959号  
宅建業免許:国土交通大臣免許(13)第2167号

0120-61-3455

TEL 048-878-7816 FAX 048-878-7817

〒336-0967 さいたま市緑区美園2-11-3

営業時間 9:00~18:00 定休日 水 担当者 増田 義明



<https://www.nihonhouse-hd.co.jp/saitama/nihonhouse-hd.co.jp>

日本ハウスHD 検索

JA全農さいたま 施設部

〒330-0063 さいたま市浦和区高砂3-8-1

TEL 048-829-3248 FAX 048-829-3288

URL [http://www.st.zenoh.or.jp/st\\_shisetsu/index.html](http://www.st.zenoh.or.jp/st_shisetsu/index.html) 全農さいたま 施設部 検索



# 環境にやさしい、脱炭素社会の住宅

## 日本ハウスホールディングス

檜品質

ゼロエネ品質

快適品質

檜・木造住宅  
耐震構造  
(新木造ストロング工法)

UA値*	0.25w/mk (館・極仕様)
	0.3w/mk (輝・北海道仕様)
	0.37w/mk (輝・雅本州仕様) (雅・北海道仕様)
C値*	0.5cm <sup>2</sup> /m <sup>2</sup> 以下

※地域、プラン(間取り)、窓種類、仕様条件により数値が変わる場合があります。

エネルギー自給自足

安心・安全・快適  
24時間対応コールセンター  
冷暖房標準装備

### 国産檜の上質な住まい。「日本の家・檜の家」シリーズ



日本の家・檜の家

「館」

重厚にして優美。  
人生を豊かに彩る理想の邸宅。



日本の家・檜の家

「極」

優雅を極め日本の街並みに  
調和する、美しい佇まい。



日本の家・檜の家

「輝」

趣ある表情を湛える、  
揺るぎない風格。



日本の家・檜の家

「雅」

四季の移ろいに映える  
端正な邸宅。



Present

組合員様特典

本体工事価格 **3%引き**

【例】3,000万円 → 90万円引き

プラス 檜6寸大黒柱 もしくは 檜モザイク壁 (10m)

どちらかプレゼント



JAで安心・納得・家造り 日本ハウスは4寸檜で60年保証

感謝の心・暮らし提案。

日本ハウス  
ホールディングス





# HEBEL HAUS

感謝を込めて

HEBEL HAUS  
ALL for LONGLIFE



ヘーベルハウスのロングライフZEHで  
家計にも環境にも優しい家づくり

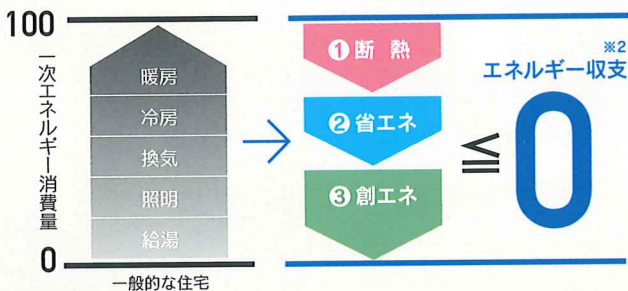
## 特別キャンペーン

太陽光発電システム(5kW)プレゼント

### ゼッチ ZEHとは？

ZEH(ネット・ゼロ・エネルギー・ハウス)とは断熱、省エネ、創エネを組み合わせ、年間の一次エネルギー<sup>※1</sup>消費量が正味(ネット)でゼロ以下となる住まいです。地球環境にやさしい暮らしを目指し、政府は新築住宅のゼロエネルギー化を推進しています。

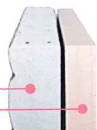
※1.一次エネルギーとは、自然界に存在している形そのままのエネルギーのことで、石油・石炭・天然ガス・発電用の水力・太陽光などを指します。対して、電気・ガスリン・都市ガスなど、生活の中で使いやすい形にしたものを二次エネルギーと呼びます。  
※2.年間の一次エネルギー収支が正味(ネット)でおおむねゼロ以下。



#### ① 断熱[高断熱仕様]

ZEH基準を満たすうえで  
大切な“断熱”。

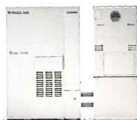
ALCコンクリート・ヘーベル  
ネオマフォーム



#### ② 省エネ[高効率設備]

エネルギー消費量を  
削減する賢く優れた  
省エネ設備。

給湯システム



#### ③ 創エネ[太陽光発電]

消費エネルギーを  
太陽光発電で  
まかないエネルギー  
収支をゼロに。



# RATIUS | RD

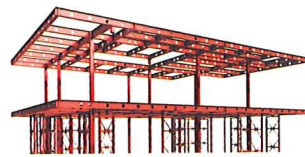


重鉄  
×  
制震

DUAL-TECH  
SYSTEM RAHMEN  
STRUCTURE  
BOLD IRON  
COLUMN  
EXTREMELY LOW YIELD  
POINT STEEL

“剛”と“柔”異なる強さを一つに

重鉄制震・  
デュアルテック  
ラーメン構造



強靱な躯体が、開放的なプランニングを可能に。



ピスタウインドウ



ダウンフロア



ハイライフユニット

※JA・全農さいたまと施主代行方式の委任契約を結んでいただいた方が対象です。 ※特典は予告無く変更する場合があります。

旭化成ホームズ株式会社  
埼玉・北関東営業本部  
埼玉メゾン支店

建設業許可:国土交通大臣許可(特-28)第9454号  
宅建業免許:国土交通大臣免許(11)第2739号

0120-048-834

FAX 048-834-0728

〒330-0063 さいたま市浦和区高砂2-5-1 KOMON6階

営業時間 9:00~18:00 定休日 水・日 担当者 横地 弘太



<http://www.asahi-kasei.co.jp/hebel/saitama-m@om.asahi-kasei.co.jp>

ヘーベルハウス

検索

JA全農さいたま 施設部

〒330-0063 さいたま市浦和区高砂3-8-1

TEL 048-829-3248 FAX 048-829-3288

URL [http://www.st.zennoh.or.jp/st\\_shisetsu/index.html](http://www.st.zennoh.or.jp/st_shisetsu/index.html) 全農さいたま 施設部 検索



# HEBEL HAUSの賃貸住宅 ESCORT



都市とは思えない自由な空間と落ち着き、最上階の邸宅は、その両方を手にできる稀有な存在です。

## ワンフロアで生活できるので、将来も安心。

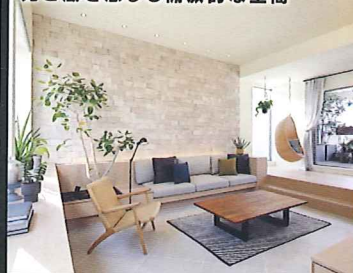
自宅をワンフロアにすれば、見通しの良い広々とした住空間が実現。階段の昇り降りがなくバリアフリーだから将来も安心です。



## 最上階ならではのプライベート庭園



## 光と風を感じる開放的な空間



ハイルーフユニットを使うことで、天井高を最大640mm高くすることが可能。最上階の開放感が、さらに広がります。



ハイルーフユニットなし  
(天井高2,400mm)



高さ320mmアップ  
(天井高2,720mm)



高さ640mmアップ  
(天井高3,040mm)

「賃貸併用住宅」は、快適な自宅空間を確保しながら、資金計画にゆとりを生み出す賢い家のづくり方です。

### 今と未来のゆとり力

家賃収入をローン返済に充てる事が可能です!

### 住まいの変化力

賃貸スペースを上手に活用することで家族の成長やくらしの変化にあわせた対応が可能です!

### 賃貸経営のサポート力

「30年一括借上げシステム\*」で賃貸経営に関する管理・運営をプロに任せられます!

●2年毎に賃料の見直しを行います。また、借地借家法第32条の規定により、賃料は減額されることがあります。●一括借上げ契約期間中においても、当社等から解約することができます。オーナー様から解約をする場合には、借地借家法第28条の規定により、正当な事由があると認められる場合でなければ解約することができません。  
※エリア・物件によっては、ご利用いただけない場合がございます。※賃料・借上げ率は周辺市場動向等を検討し、当社基準にて設定させていただきます。※新築物件を対象としております。

## 付加価値を生み出し、競争優位性を高める独自のラインアップ

### 十の十にやん

ペットと共に暮らしたいというニーズに応えたコミュニティ賃貸住宅



### HEBEL MAISON fufu

共働き夫婦二人の賃貸住宅



共働き夫婦の暮らしの効率化にフォーカスしたこだわりの賃貸住宅



### BORIKI

お母さんが安心して子育てを楽しめる住まいを目指したコミュニティ型賃貸住宅



### シニア向け安心賃貸住宅

### ヘーベルVillage

元気なシニアの暮らしをトータルにサポートするシニア向け安心賃貸住宅



賃貸(併用)住宅も旭化成ホームズにお任せください。



# JAで安心の家づくり



取扱商品 自由設計/高気密 高断熱  
木造/分譲住宅 取扱

## 家づくりをお考えの皆さまへ 藤島建設 埼玉で家を建てるなら

**さいたまひとすじ60年**  
実績15,000棟

藤島建設は埼玉県を中心としたエリアに施工しています。地域の気候や立地の特徴に根ざした家づくり、そして迅速なアフターサービス対応をお約束します。埼玉での暮らしをお考えの際は、私たちにお任せください。

**専属の大工・職人**

施工は当社専属の大工職が担当。施工品質の高さや現場マナーの徹底、現場のセキュリティまで、高い水準をお約束します。お客様が大工を指名できるのも専属だからこそできる大きな特長の一つです。

**充実したアフターサービス**

藤島建設は建てたあとも安心。業界水準の10年を超える長期30年保証や、設備10年保証など、独自の保障制度をご用意。メンテナンスからリフォームまで、住まいを知り尽くした職人やスタッフが対応いたします。



## JA組合員様向け 特別キャンペーン実施中!

キャンペーン  
期間中、ご成約  
のお客様に

新居にピッタリの家具を揃えるチャンス!

**家具50万円分  
プレゼント**

さらに!  
+

抽選で、浦和レッズホームゲーム

**「ビューボックス」  
観戦ペアチケットプレゼント!!**

**URAWA  
REDS**

※藤島建設は浦和レッズオフィシャルパートナーです。



今年こそ家づくり!でもその前に  
見て・触って・体験!



藤島建設 Fit in Plazaは、木材の産地情報や、埼玉の地盤のことから、家の構造といった基本的な情報を見て触って理解できる体験型の施設です。階段の高さや、キッチンの広さなど、自分に合ったサイズを体験できるコーナーもあります。新築からリフォームのことまで、ご来店の上、お気軽にご相談ください。



住まいの情報体験館「Fit in Plaza」  
TEL:048-286-0606  
さいたま市緑区中尾360

※JA・全農さいたまと施主代行方式の委任契約を結んでいただいた方が対象です。 ※特典は予告無く変更する場合があります。



〈建設業許可〉埼玉県知事許可(特-29)第1150号  
〈宅建業免許〉埼玉県知事免許(12)第7202号

TEL.048-265-8888 FAX.048-265-8843 担当者 亀山 一成



より詳しい情報は  
WEBサイトをご覧ください

http://www.fujishima.co.jp/kensetsu



JA全農さいたま 施設部  
〒330-0063 さいたま市浦和区高砂3-8-1

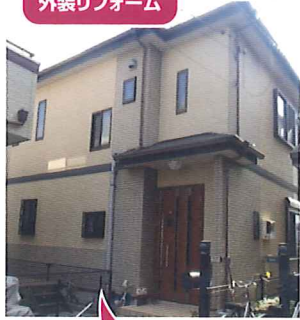
TEL 048-829-3248 FAX 048-829-3288  
URL http://www.st.zennoh.or.jp/st\_shisetsu/index.html 全農さいたま 施設部 検索



# 家を建てるプロが手がける **リフォーム**

藤島建設のリフォームは、家を建てるプロ「藤島建設」が行うリフォームです。注文住宅を手がけることで培ったアイデアや技術力、サポート力により、お客様に満ち足りたリフォームプランをご提供することをお約束します。

外装リフォーム



外壁塗装で  
外観をリフレッシュ



リノベーション



間取りを変えて、  
新しい暮らしを



設備・部位のリフォームから、家を生まれ変わらせるリノベーションまで、埼玉の住まいを知り尽くした藤島建設だからこそできるリフォームサービスがあります。



ぜひお問い合わせください!  
TEL.048-265-8888

## JA組合員様向け **特別キャンペーン実施中!**

キャンペーン  
期間中、ご成約  
のお客様に

仮住まいを  
**無料**でご用意!



※弊社所有物件に限ります。※工事期間中に仮住まいが必要なプランに限ります。

さらに!  
+

抽選で、浦和レッズホームゲーム

**「ビューボックス」**  
観戦ペアチケットプレゼント!!

**URAWA  
REDS**

※藤島建設は浦和レッズオフィシャルパートナーです。

## 藤島建設の新しい提案型住宅

### 愛犬と新しい暮らし「**愛犬家住宅**」

愛犬のための  
「できたらいいな」をお手伝い

愛犬と快適に暮らすことができる家づくりを「愛犬家住宅コーディネーター」の資格を持つスタッフが、人の気持ち・犬の気持ちを考え、専門的な知識で最適な家づくりを提案します。



🐾 詳しくはホームページへ 🐾

<http://www.fujishima.co.jp/kensetsu/product/aiken/>





# JAで安心の家づくり



## 積水ハウス株式会社

ご成約特典

家電サービス30ポイント

取扱商品 鉄骨住宅 / 木造住宅 / 自由設計 / 分譲住宅取扱

着工後担当者よりカタログをお渡しするので、30ポイントの範囲内でご自由に選んでいただけます。

建築実績No.1<sup>\*</sup>を誇る住宅メーカーです。

みなさまに選ばれて、累積建築戸数**250万戸<sup>\*</sup>**突破!

\*累積建築戸数/2,506,598戸 (2021年1月31日現在)

異なる敷地環境、気候風土、家族構成、そしてライフステージ、ライフスタイルにおこたえするため、鉄骨住宅、木造住宅、さらには2階建て、平屋、3・4階建てなど、「邸別自由設計」のもと独自の構法と豊富なラインナップを開発。多くのお客様に選ばれ続けています。



積水ハウス株式会社

本社 / 〒531-0076 大阪市北区大淀中一丁目1番88号 (梅田スカイビルタワーイースト)

資本金 2,025億9,120万円 (2019年1月31日現在)

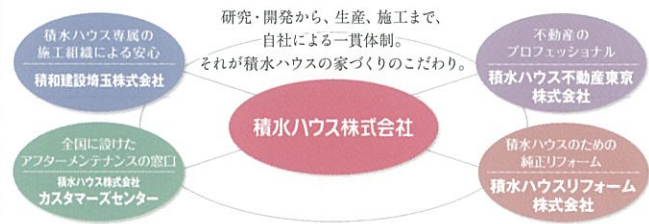
従業員数 16,595名 (2021年1月31日現在) 1級建築士 2,930名

設立年月日 1960年8月1日

営業拠点数 支店・営業所 / 117 カスタマーセンター / 30 展示場 / 333

積水ハウスグループの総合力で安心と満足をお届けします。

住宅の質を高め、その住宅が次の家族に、また社会の中で受け継がれてゆくために、積水ハウスはグループの総力をあげて、住まいの品質をつねに高く維持するための「一貫体制」を整えています。積水ハウスグループが一丸となり長期にわたってお客様をサポートいたします。



積水ハウスの次世代室内環境システム

## SMART-ECS

スマート イクス

新しい暮らし方を、もっと気持ちよく。  
きれいな空気のしくみ、つくりました。

スマート イクス3つのポイント

**01**  
家族の居どころの空気を常にきれいに  
換気ゾーニング

**02**  
窓を開けなくても年中快適に  
熱交換型換気システム

**03**  
空気中の汚れをすばやく取り除く  
天井付空気清浄機

CHECK

家じゅうの空気をコントロールする、スマートイクスの紹介動画をご覧ください。

※スマートイクスは空気中の微細な汚染物質に配慮した積水ハウスオリジナルシステムです。健康状態の改善や維持を保障するものではありません。



POINT 01

家族で過ごす場所をいつもきれいに

家族が集まるLDKなどの生活空間を「風上」として、玄関や廊下などの非生活空間「風下」に空気が流れるように「換気ゾーニング」することで、空気の流れをコントロール。また、帰宅してすぐ着替えや手洗いが出来る「チェンジングルーム」を玄関のそばにプランニングすることで、外の汚れが家族が過ごす場所に入らないように配慮します。



→きれいな空気の流れ

※厚生労働省が、商業施設等で推奨する1人当たり30m<sup>3</sup>/h以上の換気量を家全体で確保(居住想定人数を考慮した設計上の数値)、汚染物質の流入を完全に遮断するものではありません。

POINT 02

暑い夏も、寒い冬も快適に気持ちよく

空気中の熱を再利用する「熱交換機能」により、換気による熱損失を約80%抑制。取り込む空気の温度差が少なくなるため、冷暖房の効率も向上し、快適で省エネな24時間換気が可能です。サイクロン給気フードと高性能な外気清浄フィルターが汚染物質を取り除き、きれいな空気を居室に送り出します。その際、外気中の粉じんや虫類はサイクロン給気フードで排出されるので、フィルター交換は5年に1回だけの省メンテナンスです。



※温度・湿度までコントロールするアミニティ換気システムPLUSもオプションでご用意。

POINT 03

空気中の小さな汚染物質をすばやく除去

窓を開ける換気に頼らず、シーンに合わせて空気清浄力をコントロール。例えば、普段家族で過ごす時は弱モード、空気の汚れが気になる時は急速モードに。一般的な換気システムのみの場合と比べて最大約2~5倍すばやく汚染物質を取り除くことができます。また、天井に設置するので家具などのレイアウトに影響されにくく、空間全体に広がりやすい花粉やPM2.5などの微細な汚染物質をしっかりキャッチします。



※HEPAフィルター: High Efficiency Particulate Air Filter

※JA・全農さいたまと施主代行方式の委任契約を結んでいただいた方が対象です。 ※特典は予告無く変更する場合があります。



積水ハウス株式会社  
埼玉支店

(社)不動産協会会員(社)首都圏不動産公正取引協議会加盟  
建設業許可:国土交通大臣許可(特一般-27)第5295号  
宅建業免許:国土交通大臣免許(15)第540号

無料ダイヤル 0120-08-4830

FAX 048-647-3035

〒330-0854 埼玉県さいたま市大宮区桜木町1-7-5(ソニックシティビル26階)

営業時間 9:00~18:00 定休日 火・水・祝 担当 武石 直樹

<https://www.sekisuihouse.co.jp>

積水ハウス 埼玉 検索

JA全農さいたま 施設部

〒330-0063 さいたま市浦和区高砂3-8-1

TEL 048-829-3248 FAX 048-829-3288

URL [http://www.st.zenoh.or.jp/st\\_shisetsu/index.html](http://www.st.zenoh.or.jp/st_shisetsu/index.html) 全農さいたま 施設部 検索



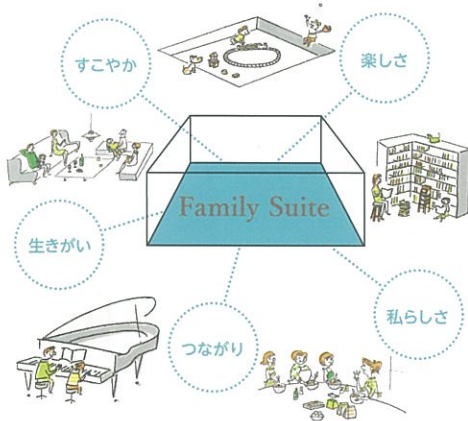


# 家族の幸せな大空間「ファミリー スイート」。



積水ハウスの大空間リビング「ファミリー スイート」なら、  
“リビング+新しい暮らし”を自由にプランニングできます。

仕切りのない大空間の中で、家族と一緒にいながら、思い思いに好きなことをして過ごせる。  
それが、人生100年時代の幸せを考えた新しいリビングのあり方「ファミリー スイート」です。



お客様のご要望を叶える、豊富な商品ラインナップ



鉄骨1・2階建て



鉄骨3・4階建て



木造住宅シャーウッド