

完全
予約制

JAくまがや 無料

令和
6年度

年金相談会

「ゆうゆう会」の加入により、
いろいろな特典及びイベントがあります!!

開催のお知らせ

年金の専門家(社会保険労務士)がわかりやすくご相談にお答えします。
これから手続きをなさる方や、現在受給中の年金に疑問をお持ちの方など、お気軽にご来店ください。

これから年金を受給する
皆さんへ!

国民年金と厚生年金を混同して、
思い違いをしていませんか?

みどり又は黄色の
封筒「年金請求書」が
届いた方

在職しながら
厚生年金をもらおうと
お考えの方

所得が多いと厚生年金が
もらえないとお考えの
65才以上の方

「ねんきん定期便」が
届いた方

どんなことでも
ご相談ください。
複雑な年金手続きの
お手伝いをします!!

知らないと損をする…
年金あれこれ

大切な年金です。どんな疑問でも
ご相談ください。

年金の手続きは
どうすればいいの?

勤めながら
年金も雇用保険も
もらえるんだって?

もらい忘れの
年金があるってほんと?

年金に関する法律は
どのように変わったの?

※ご来店の際、ご夫婦の年金手帳(基礎年金番号通知書)、年金証書(受給中の方)、認印をご持参いただくとより詳しい相談ができます。

当店でお取引がない方も大歓迎!!

各店舗開催日

5月21日(火) 妻沼東支店 TEL.048-588-0049

9月10日(火) 妻沼西支店 TEL.048-588-1667

8月14日(水) 本店 TEL.048-526-1221

11月 6日(水) 山王三尻支店 TEL.048-522-4564

8月20日(火) 別府玉井支店 TEL.048-532-6307

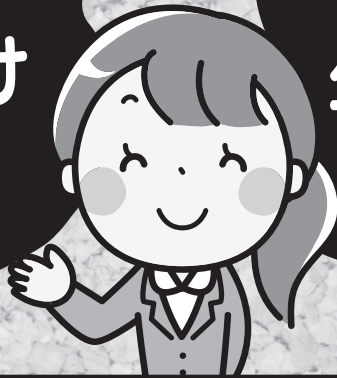
11月13日(水) 本店 TEL.048-526-1221

8月21日(水) 江南支店 TEL.048-536-1392

2月13日(水) 大里支店 TEL.048-536-0518

全店舗開催時間は午前9時～午後3時です ※お住まいの地域でなくともご相談・ご来店いただけます。

これから
年金をお受け
取りになる方



他金融機関で
年金をお受け取りに
なっている方

JAくまがやで年金をお受け取り頂ければ

特典がいっぱいです!

うれしい

楽しい

特典
1



素敵なお誕生日
プレゼントを
お届けいたします!

特典
2



いろいろな
楽しい
ゆうゆう会の
活動にご参加
できます!

グラウンド
ゴルフ
大会

ゴルフ
大会

芸術展

※店舗によっては行っていない活動があります。